

P.E.B.A.

Piano di Eliminazione
delle Barriere Architettoniche

(ai sensi della l.r. n.6/1989, modificata dalla
l.r. n.14/2020; DGR n.XI/4139 del 21/12/2020
e DGR n.XI/5555 del 23/11/2021)

Estensore:

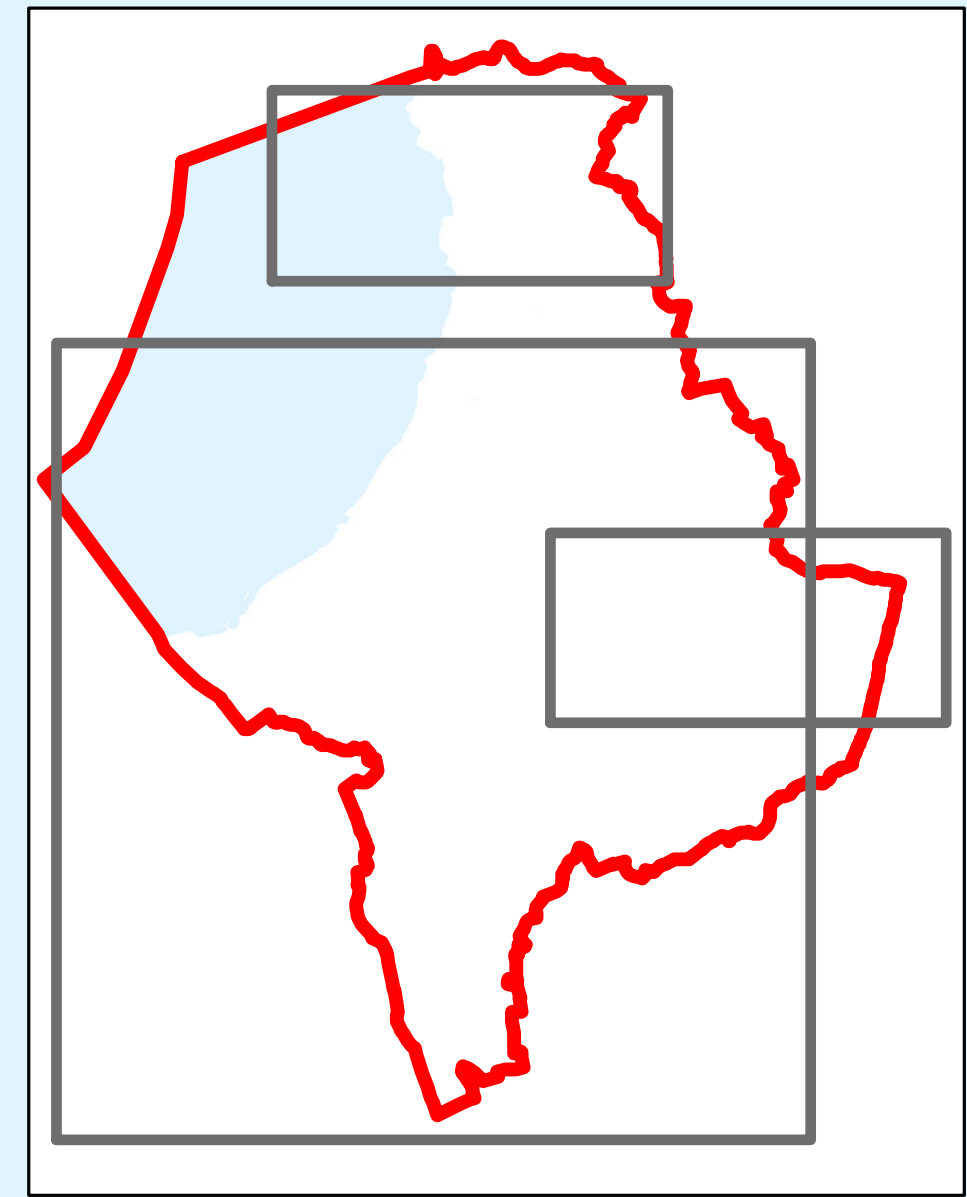
Dott. pianificatore
MARCO MELIRAT
Via Albani 97
21100 Varese

Scala 1:5.000

Data: GENNAIO 2026

Tavola n.1

Individuazione delle attrezzature
di interesse pubblico



Legenda

----- Limite amministrativo comunale

NUMERO, CATEGORIA, SPECIFICA

- AC.1. Attrezzature civili, Stazione lacuale
- AC.2. Attrezzature civili, Palazzo municipale
- AC.3. Attrezzature civili, Palazzo Verbania / Infopoint ufficio turistico
- AC.4. Attrezzature civili, Sede Guardia di Finanza
- AC.5. Attrezzature civili, Sede Polizia Stradale
- AC.6. Attrezzature civili, Magazzino comunale
- AC.7. Attrezzature civili, Caserma Carabinieri
- AC.8. Attrezzature civili, Agenzia delle Dogane
- AC.9. Attrezzature civili, Lido comunale
- AC.10. Attrezzature civili, Agenzia delle Dogane
- AC.11. Attrezzature civili, Stazione ferroviaria
- AC.12. Attrezzature civili, Sede amministrativa ASL
- AC.13. Attrezzature civili, Ufficio servizi sociali
- AC.14. Attrezzature civili, Caserma vigili del fuoco
- AC.15. Attrezzature civili, Ufficio del difensore civico. Comunità montana
- AC.16. Attrezzature civili, Ufficio postale
- AC.17. Attrezzature civili, Ufficio postale
- ACT.1. Attrezzature culturali, Biblioteca comunale
- ACT.2. Attrezzature culturali, Teatro sociale
- ACT.3. Attrezzature culturali, Pro Loco – Associazione promozione sociale
- AR.1. Attrezzature religiose, Chiesa di Santa Caterina
- AR.2. Attrezzature religiose, Chiesa della Madonna Immacolata
- AR.3. Attrezzature religiose, Chiesetta Madonna del Rosario
- AR.4. Attrezzature religiose, Cappella Longhiolo
- AR.5. Attrezzature religiose, Chiesa parrocchiale dei SS. Pietro e Paolo
- AR.6. Attrezzature religiose, Chiesa San Giuseppe
- AR.7. Attrezzature religiose, Oratorio di Luino
- AR.8. Attrezzature religiose, Chiesa di San Pietro in Campagna
- AR.9. Attrezzature religiose, Oratorio San Filippo Neri Creva
- AR.10. Attrezzature religiose, Chiesa Parrocchiale della Nostra Signora di Lourdes
- AR.11. Attrezzature religiose, Chiesa Madonna del Carmine
- AR.12. Attrezzature religiose, Chiesa Sacro Cuore
- AR.13. Attrezzature religiose, Chiesa di Santa Maria Assunta
- AR.14. Attrezzature religiose, Chiesa di San Biagio
- AR.15. Attrezzature religiose, Chiesa di San Quirico a Biviglione
- AR.16. Attrezzature religiose, Chiesa della Madonna Addolorata a Pianazzo
- AR.17. Attrezzature religiose, Oratorio di Luino
- ASP.1. Attrezzature sportive e ricreative, Centro sportivo comunale
- ASP.2. Attrezzature sportive e ricreative, Centro sportivo "Le Betulle"
- ASP.3. Attrezzature sportive e ricreative, Campo sportivo tennis
- ASP.4. Attrezzature sportive e ricreative, Campo sportivo "Serbelloni"
- ASP.5. Attrezzature sportive e ricreative, Campo sportivo
- ASP.6. Attrezzature sportive e ricreative, Campo sportivo
- ASP.7. Attrezzature sportive e ricreative, Centro sportivo
- ASP.8. Attrezzature sportive e ricreative, Centro sportivo "Parco Margorabbia"
- ASS.1. Attrezzature socio-assistenziali e sanitarie, ASL
- ASS.2. Attrezzature socio-assistenziali e sanitarie, Centro Diurno Disabili
- ASS.3. Attrezzature socio-assistenziali e sanitarie, Ospedale Luini Confalonieri
- ASS.4. Attrezzature socio-assistenziali e sanitarie, Croce Rossa Italiana Comitato di Luino e Valli
- ASS.5. Attrezzature socio-assistenziali e sanitarie, Farmacia Comunale Di Voldomino
- ASS.6. Attrezzature socio-assistenziali e sanitarie, Farmacia Clerici
- ASS.7. Attrezzature socio-assistenziali e sanitarie, Farmacia Pensa
- ASS.8. Attrezzature socio-assistenziali e sanitarie, Farmacia Creva
- CIM.1. Attrezzature cimiteriali, cimitero Colmegna
- CIM.2. Attrezzature cimiteriali, Cimitero Luino
- CIM.3. Attrezzature cimiteriali, Cimitero di Voldomino
- IS.1. Attrezzature per l'istruzione, Asilo infantile Roggiolo Bonga
- IS.2. Attrezzature per l'istruzione, Scuole elementari Longhiolo
- IS.3. Attrezzature per l'istruzione, Asilo infantile Maria Ausiliatrice
- IS.4. Attrezzature per l'istruzione, Scuola superiori ISIS-ITIS-Scientifico
- IS.5. Attrezzature per l'istruzione, scuola elementare Scuola media superiore ITIS
- IS.6. Attrezzature per l'istruzione, Istituto Maria Ausiliatrice - Scuola Primaria E Secondaria 1 Grado
- IS.7. Attrezzature per l'istruzione, Pedigus Lumo
- IS.8. Attrezzature per l'istruzione, Istituto Comprensivo Statale B.Luini/Scuole Materne Asili Infantili di Luino e Creva
- IS.9. Attrezzature per l'istruzione, Agenzia Formativa della Provincia di Varese sede di Luino
- IS.10. Attrezzature per l'istruzione, Asilo nido comunale
- IS.11. Attrezzature per l'istruzione, scuola elementare
- IS.12. Attrezzature per l'istruzione, asilo infantile
- IS.13. Attrezzature per l'istruzione, Asilo infantile – Scuola elementare
- IS.14. Attrezzature per l'istruzione, Asilo infantile
- PA.1 - PA.30. Parcheggi pubblici ed ad uso pubblico
- ST.1. Servizi tecnologici, Piattaforma ecologica
- V.1 - V.12. Aree verdi attrezzate
- Principali percorsi di connessione alle attrezzature

